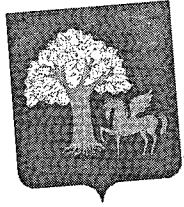


Башкортостан
Кигинский район
с/поселение Кыйгы
Кыйгы ауыл
Кыйгы ауыл биләмәһе
Советы

Кыйгы ауылы, Совет урамы, 16
тел. (34748) 3-05-77, 3-05-49
факс (34748) 3-05-48
e-mail: vkigi_kigi@ufamts.ru



Совет
сельского поселения
Верхнекигинский сельсовет
муниципального района
Кигинский район
Республики Башкортостан
с. Верхние Киги, ул. Советская, 16
тел. (34748) 3-05-77, 3-05-49
факс (34748) 3-05-48
e-mail: vkigi_kigi@ufamts.ru

ОКПО 94273810 ОГРН 1060240003097 ИНН 0230003983 КПП 023001001

РЕШЕНИЕ

июнь 2013 йыл

№ 30/2

от "20" июня 2013 года

1
Определении границ прилегающих территорий к организациям и (или) объектам на которых не допускается розничная продажа алкогольной продукции на территории сельского поселения Верхнекигинский сельсовет муниципального района Республики Башкортостан

В соответствии с пунктом 2 и пунктом 4 статьи 16 Федерального закона от 22.11.1995 № 180-ФЗ "О государственном регулировании производства и оборота этилового спирта, алкогольной и спиртосодержащей продукции и об ограничении потребления (распития) алкогольной продукции", постановлением Правительства Российской Федерации от 27.12.2012 № 1500 "Об определении органами государственной власти субъектов Российской Федерации массового скопления граждан и мест нахождения источников повышенной опасности, в которых не допускается розничная продажа алкогольной продукции, а также определении местного самоуправления границ прилегающих территорий, на которых не допускается розничная продажа алкогольной продукции»,

РЕШИЛ:

1. Утвердить перечень организаций и объектов Кигинского сельского поселения, на прилегающих территориях к которым не допускается розничная продажа алкогольной продукции согласно приложению № 1.
2. Установить, что к прилегающей территории относится территория, прилегающая к организациям и объектам, указанным в приложении № 1, включая обособленную территорию (при наличии таковой), то есть территорию, границы которой обозначены ограждением (стеной, забором, изгородью, искусственным происхождением), прилегающую к зданию (строению, сооружению), в котором расположены указанные организации и (или) объекты, а также территория, прилегающая с учетом конкретных особенностей местности и застройки, примыкающую к зданию (строению, сооружению) обособленной территории либо непосредственно к зданию (строению, сооружению).
3. Расстояние от организаций и объектов, указанных в приложении № 1 до границ прилегающих территорий определяется по радиусу (кратчайшее расстояние по прямой) от входа для посетителей на обособленную территорию (при наличии таковой) или от входа для посетителей в здание (строение, сооружение), в котором расположены организации и (или) объекты, указанные в приложении № 1 (при отсутствии обособленной территории).

не от организаций культуры, культовых, физкультурно-оздоровительных и учреждений, оптовых и розничных рынков до предприятий розничной торговли общественного питания, осуществляющих розничную продажу алкогольной продукции, составлять не менее 50 метров;

не от детских, образовательных и медицинских организаций до предприятий торговли или общественного питания, осуществляющих розничную продажу продукции, должно составлять не менее 60 метров.

схемы границ прилегающих территорий для каждой организации и (или) объекта, в Приложениях 1 настоящего решения (приложение №3).

настоящее решение на официальном сайте Администрации сельского поселения Кигинский сельсовет муниципального района Кигинский район Республики Башкортостан в сети «Интернет».

за исполнением настоящего решения оставляю за собой.

сельского поселения
 Кигинский сельсовет
 муниципального района Кигинский район
 Республики Башкортостан



Р.Р. Миргалин

Перечень

организаций и объектов сельского поселения Верхнекигинский сельсовет
Муниципального района Кигинский район Республики Башкортостан,
прилегающих территориях к которым не допускается розничная продажа
алкогольной продукции

ПЕРЕЧЕНЬ

организаций культуры, культовых, физкультурно-оздоровительных и спортивных
организаций, оптовых и розничных рынков, на прилегающих территориях которых
не допускается розничная продажа алкогольной продукции с содержанием этилового
спирта более 0,5 процентов объема готовой продукции

Физкультурно-оздоровительный комплекс)	ул. Салавата, 10
рынок	ул. Ленина, 126

организаций детских, образовательных и медицинских организаций, на прилегающих
территориях которых не допускается розничная продажа алкогольной продукции с
содержанием этилового спирта более 0,5 процентов объема готовой продукции

сад №1 «Солнышко» МБДОУ	ул. Советская, 18.
детский сад №1 «Солнышко», МОБУ ДОД	ул. Салавата, 8
сад №4 «Колосок» МБДОУ	ул. Майская, 53
школа искусств, МАОУ ДОД	ул. Салавата, 8
ПО ПУ-115	ул. Ибрагимова, 19
районная больница, МБУ	ул. Ибрагимова, 38
	ул. Советская, 8
№2 средняя образовательная	ул. Салавата, 7а

101

КАДАСТРОВЫЙ ИНЖЕНЕР
Мухаметшин Рустем Фанисович
КВАЛИФИКАЦИОННЫЙ АТТЕСТАТ 02-11-312

Индивидуальный предприниматель
452500, Республика Башкортостан, Кигинский район,
с. Верхние Киги, ул. Микрорайон, дом № 7 кв. 12
ИНН 027810153794, ОГРНИП 311022008000049
тел. (факс) 8 (34748) 303-02, 8 965 655 24 03
kigizem32@yandex.ru

2013 года

СПРАВКА

об отдаленности магазина «Восход»
от мест массового скопления граждан.

Администрации сельского поселения Верхнекигинский сельсовет
Кигинский район Республики Башкортостан о том, что
расстояние от магазина «Восход», расположенного по адресу: с. Верхние Киги, ул. Ленина, 112/В до
мест массового скопления граждан составляет:

- от Лицея — 220 метров;
- от детского сада «Колосок» — 140 м;
- от детского сада «Солнышко» — 540 м;
- от МОБУ ДОД (ДПиШ) — 530 м.;
- от ДЮСШ — 610 м.;
- от ГОУ НПО ПУ — 115—620 м.;
- от СОШ № 2 — 710 м.



Р. Мухаметшин

СХЕМА
расположения магазина «Лилия»

0



Масштаб 1:10000



Rustem

Мухаметшин Р.Ф.

СХЕМА
расположения магазина «Ариада»



Масштаб 1:10000



Мухаметшин Р.Ф.

КАДАСТРОВЫЙ ИНЖЕНЕР
Мухаметшин Рустем Фанисович
КВАЛИФИКАЦИОННЫЙ АТТЕСТАТ 02-11-312

Индивидуальный предприниматель
452500, Республика Башкортостан, Кигинский район,
с. Верхние Киги, ул. Микрорайон, дом № 7 кв. 12
ИНН 027810153794, ОГРНИП 311022008000049
тел. (факс) 8 (34748) 303-02, 8 965 655 24 03
kigizem32@yandex.ru

2013 года

СПРАВКА

об отдаленности магазина «Ариада»
от мест массового скопления граждан.

Администрации сельского поселения Верхнекигинский сельсовет
Кигинский район Республики Башкортостан о том, что
от магазина «Ариада», расположенного по адресу ориентир:
Кигинский район, с. Верхние Киги, ул. Ленина, 112/А до
массового скопления граждан составляет:

- Лицея – 220 метров;
- детского сада «Колосок» – 150 м;
- детского сада «Солнышко» – 530 м;
- МОБУ ДОД (ДПиШ) — 520 м.;
- ДЮСШ — 600 м.;
- ГОУ НПО ПУ – 115—610 м.;
- СОШ № 2 — 700 м.

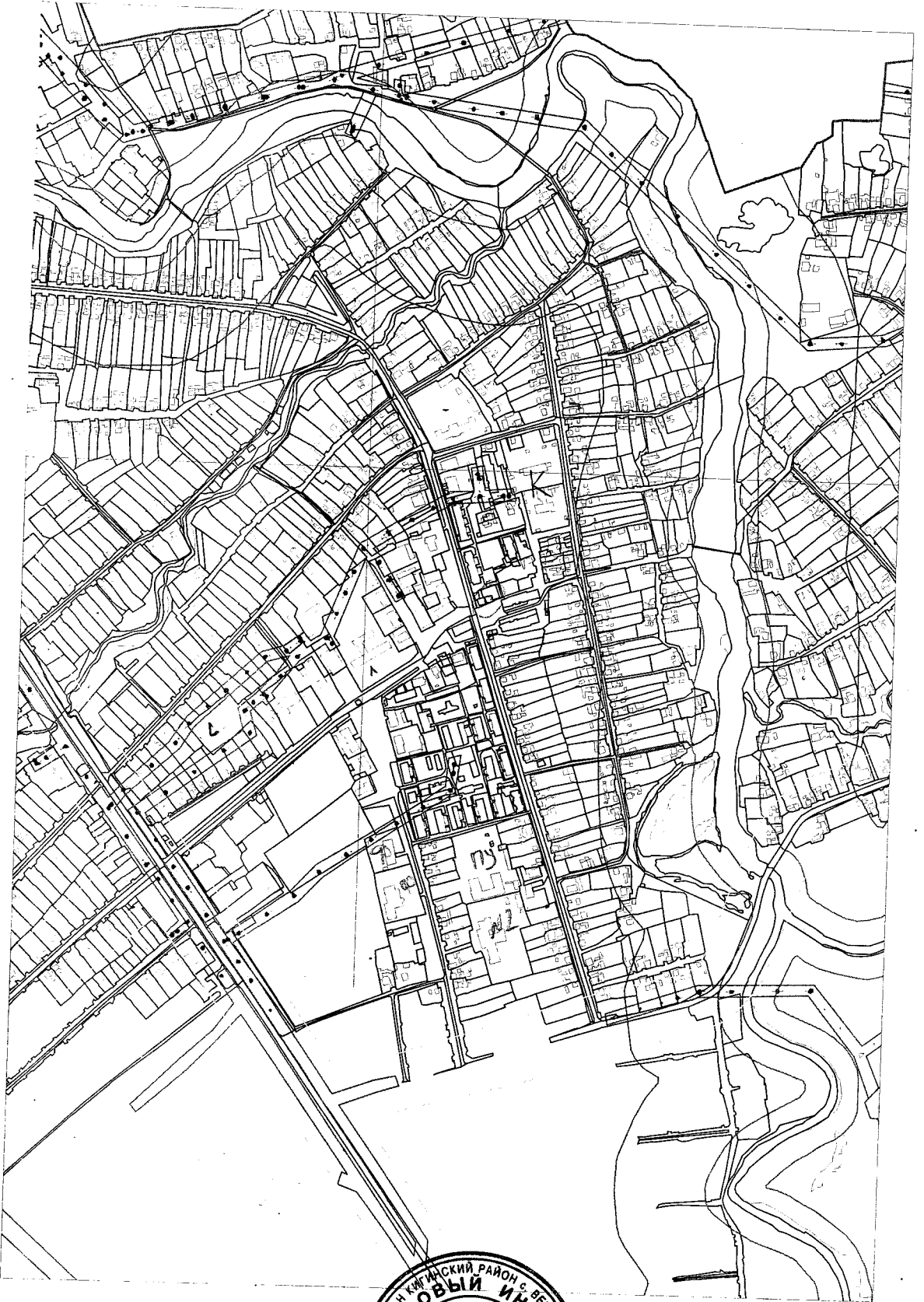


[Handwritten signature]

Р. Мухаметшин

СХЕМА

расположения магазина «Восход»



Масштаб 1:10000



Мухаметшин Р.Ф.

106

КАДАСТРОВЫЙ ИНЖЕНЕР
Мухаметшин Рустем Фанисович
КВАЛИФИКАЦИОННЫЙ АТТЕСТАТ 02-11-312

Индивидуальный предприниматель
452500, Республика Башкортостан, Кигинский район,
с. Верхние Киги, ул. Микрорайон, дом № 7 кв. 12
ИНН 027810153794, ОГРНИП 311022008000049
тел. (факс) 8 (34748) 303-02, 8 965 655 24 03
kigizem32@yandex.ru

2013 года

СПРАВКА

об отдаленности магазина «Лилия» ООО «Шатлык»

от мест массового скопления граждан.

Администрации сельского поселения Верхнекигинский сельсовет Кигинского района Кигинский район Республики Башкортостан о том, что расстояние от магазина «Лилия», расположенного по адресу: Республика Башкортостан, Кигинский район, с. Верхние Киги, ул. Советская, д. 1 Б от мест массового скопления граждан составляет:

- Лицея – 166,0 метров;
- детского сада «Колосок» – 320,0 м;
- детского сада «Солнышко» – 490,0 м;
- МОБУ ДОД (ДПиШ) — 466 м.;
- ДЮСШ — 547 м.;
- ГОУ НПО ПУ – 115—555 м.;
- СОШ № 2 — 650 м.



R. Muxametshin

Р. Мухаметшин